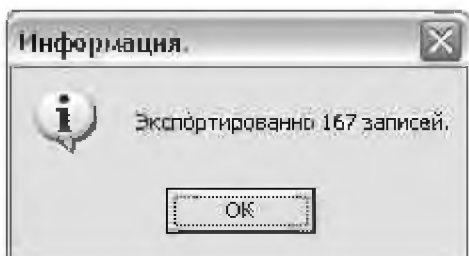


Нажать сохранить.



Просмотреть результат.

Внимание экспортируются те данные, которые отображаются в рабочем окне программы, если включена фильтрация, то экспортироваться будет только часть базы. Для экспорта все базы необходимо выбрать все приборы и нажать кнопку фильтрации

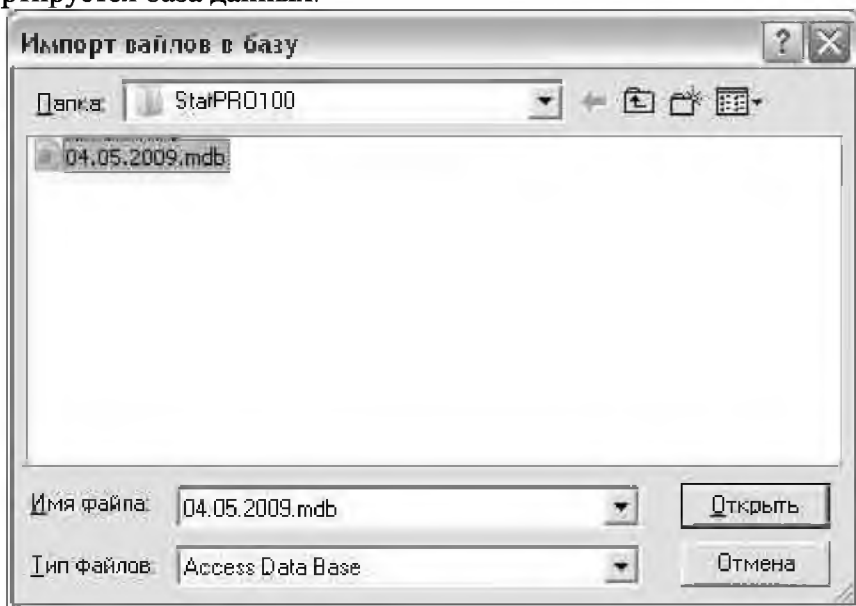


10. Импорт данных.

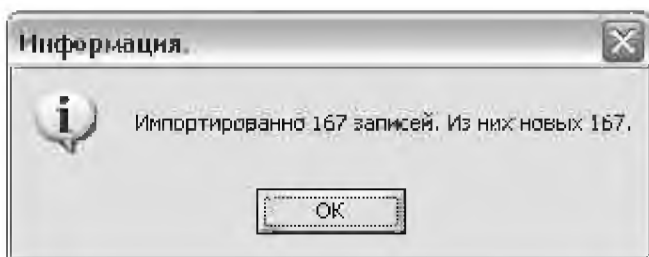


Для импорта в базу данных из другой базы необходимо нажать кнопку «Импорт», после чего

появится окно импорта данных, где необходимо выбрать откуда импортируется база данных.



Нажать открыть



Просмотреть результат.

11. Удаление ПО Статистика PRO-100

Внимание! Удаление ПО Статистика PRO-100 приведет к **ПОЛНОЙ ПОТЕРЕ** базы данных.

Для удаления программы надо нажать «Пуск > Программы > (Название папки с программой, которую Вы указали при уста-